



**LABORATORIO OSTIENSE SRL**  
LABORATORIO ANALISI CLINICHE  
CONVENZIONATO S.S.N.

**DIAGNOSTICA OSTIENSE**  
AMBULATORIO POLISPECIALISTICO

VIA OSTIENSE, 38/G 00154 ROMA  
tel. 06 57 41 193 06 57 54 710  
fax 06 57 28 46 70 lab.ostiense@virgilio.it

**[www.salusanalisi.it](http://www.salusanalisi.it)**

# ANALISI CLINICHE

- EMATOLOGIA
- SIEROLOGIA
- ALLERGOLOGIA
- MICROBIOLOGIA
- CITOLOGIA
- RICERCHE SUL DNA
- CITOGENETICA
- ENDOCRINOLOGIA
- ANALISI ORMONALI
- BIOTECNOLOGIE GENETICHE MOLECOLARI
- INTOLLERANZE ALIMENTARI
- BREATH TEST PER HELICOBACTER PYLORI
- INTOLLERANZE AL LATTOSIO



# AMBULATORIO POLISPECIALISTICO

- CARDIOLOGIA  
E.C.G.  
ECOCARDIOGRAMMA COLOR DOPPLER  
HOLTER DINAMICO  
HOLTER PRESSORIO

- ANGIOLOGIA  
ECOCOLOR DOPPLER  
VASI EPIAORTICI  
ARTI SUPERIORI ARTERIOSO E VENOSO  
ARTI INFERIORI ARTERIOSO E VENOSO  
AORTA ADDOMINALE  
ARTERIE RENALI  
TIROIDE  
VASI SPERMATICI  
PENIENO DINAMICO
- GASTROENTEROLOGIA
- OTORINOLARINGOIATRIA  
ESAME AUDIOMETRICO  
ESAME AUDIOMETRICO VESTIBOLARE  
ESAME IMPEDENZIOMETRICO
- MEDICINA DELLO SPORT
- MEDICINA DEL LAVORO
- MEDICINA LEGALE
- SENOLOGIA
- EMATOLOGIA
- UROLOGIA ED ANDROLOGIA
- DERMATOLOGIA
- ALLERGOLOGIA
- DIETOLOGIA E STUDIO DELL'INTOLLERANZE ALIMENTARI
- CHIRURGIA
- GINECOLOGIA

- OCULISTICA
- ORTOPEDIA
- FISIATRIA
- FISIOTERAPIA
- REUMATOLOGIA
- PNEUMOLOGIA
- ENDOCRINOLOGIA  
E STUDIO  
DELLA OSTEOPOROSI  
ED OBESITÀ



## RADIOLOGIA GENERALE

presso LABORATORIO OSTIENSE SRL

ORTOPANORAMICA

MAMMOGRAFIA LOW DOSE

presso AR.PA RADIOLOGICA

via Alessandro Volta 37

ORTOPANORAMICA

MAMMOGRAFIA LOW DOSE

APPARATO MUSCOLO SCHELETRICO

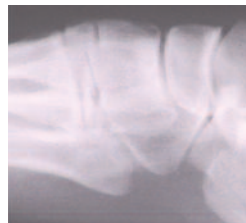
COLONNA IN TOTO E SOTTO CARICO

CEFALOMETRIA



TELECUORE  
DIGERENTE COMPLETO  
CLISMA OPACO  
TENUE SERIATO  
STRATIGRAFIA OSSEA

## RISONANZA MAGNETICA MUSCOLO SCHELETRICO (ARTOSCAN)



## ECOGRAFIA

ANCHE

AORTA ADDOMINALE

ADDOMINALE - EPATICA

GHIANDOLE SALIVARI - OSTETRICA

PAROTIDEA - PANCREAS

PELVICA - RENALE - SPLENICA - SURRENALE

TESSUTI MOLLI

TESTICOLARE - TIROIDEA - TRANSRETTALE

VESCICO-PROSTATICA - SOVRAPUBICA

TRANSVAGINALE

> MOC

> CHECK-UP



### **ORARIO AL PUBBLICO**

**LUNEDÌ-VENERDÌ ORE 7.30/19.00**

**SABATO ORE 7.30/12.30**

### **ORARI PRELIEVI**

**ORE 7.30/10.00**

**DALLE ORE 10.00 ALLE 19.00 SU APPUNTAMENTO**

**PRELIEVI DOMICILIARI PER APPUNTAMENTO**

### **ESAMI RADIOLOGICI PER APPUNTAMENTO**

### **CONVENZIONATO CON**

**UNISALUTE / FASDAC / CAPAIAP / CASPIE / ANPAN  
FASI / LOTTOMATICA / SANIMPRESA7**